

令和3年度

事業報告書

社会福祉法人安城市こども未来事業団

目 次

1	総括	1 頁
2	法人概要	2 頁
3	組織図	3 頁
4	安城市こども未来事業団 事業報告	
	拠点区分 1 法人本部	4 ~ 8 頁
	拠点区分 2 南部保育園	9 ~ 10 頁
	拠点区分 3 西部保育園	11 ~ 12 頁
	拠点区分 4 東端保育園	13 ~ 14 頁
	拠点区分 5 志貴保育園	15 ~ 16 頁
	拠点区分 6 小川保育園	17 ~ 18 頁
	拠点区分 7 みのわ保育園	19 ~ 20 頁
	拠点区分 8 新田保育園	21 ~ 22 頁
	拠点区分 9 赤松保育園	23 ~ 24 頁
	拠点区分 10 みその保育園	25 ~ 26 頁
	拠点区分 11 桜井保育園	27 ~ 28 頁
	拠点区分 12 安城こども園	29 ~ 30 頁
	拠点区分 13 さくのこども園	31 ~ 32 頁
	拠点区分 14 安城北部こども園	33 ~ 34 頁
	拠点区分 15 東栄こども園	35 ~ 36 頁

1 総括

安城市では、令和元年度に設置された「安城市公立保育所等経営審議会」の答申を踏まえ、令和2年4月に「改訂版安城市保育園等運営方針」が策定されました。

この方針では、保育園などが引き続き地域における拠点的作用を担うなど、市が責任を持って対応する一方で、新たなサービスの担い手として、民間の柔軟性を取り入れた運営を期待できる社会福祉事業団を設立し、一部の公立保育園等を運営することが示されました。

この方針のもと、安城市こども未来事業団は、令和2年12月1日に社会福祉法人として設立され、令和3年4月1日に市から保育園及び認定こども園の移管を受け、運営を開始しました。

運営に当たっては、安城市と協定を締結し、市から職員の派遣や施設設備等の無償貸与を受けるなど、市が積極的に事業団の運営に関与することにより、移管に伴う環境の変化を最小限に留め、引き続き園に通う子どもやその保護者が安心できる体制を整えています。また、市と連携し、公私連携型保育所及び公私連携幼保連携型認定こども園として、公立園が重視してきた保育内容や地域における役割を継承しています。

当事業団は、安城市が掲げる「第2期安城市子ども・子育て支援事業計画」の基本理念である『幸せと未来をつなぐ子育てのまち・安城』の実現の一翼を担うべく、経営的な視点を持ち、将来にわたり持続的に幼児教育・保育に取り組むとともに、地域の児童福祉の向上と増進を目指してまいります。

運営初年度となった令和3年度は、各事業団園でのサービスの提供を開始し、それに伴う様々な運営業務を構築、遂行しました。市との緊密な連携のもと、保育士の勤務への影響や、利用する子どもやその保護者からの戸惑いや不満の声もなく、安全で安心な教育・保育を実施しました。

新型コロナウイルス感染症への対応として、日常のこまめな消毒作業や換気を徹底するとともに、市や保健所等の関係機関と連携し、感染拡大防止に努めました。また、密を避ける教育・保育を行い、行事等の一部を中止・縮小しました。保護者参加の行事が減少する中、事業団ウェブサイトの内容の充実や写真掲示を増やし、情報発信に注力しました。

2 法人概要

(1) 法人名称

社会福祉法人安城市こども未来事業団（法人番号 180305009140）

(2) 所在地

愛知県安城市桜町 1 8 番 2 3 号

(3) 設立認可日

令和 2 年 1 2 月 1 日

(4) 代表者

理事長 三星 元人

(5) 評議員数

1 1 名（令和 4 年 3 月 3 1 日現在）

(6) 役員数

理事 9 名、監事 2 名（令和 4 年 3 月 3 1 日現在）

(7) 職員数

3 7 4 名（令和 4 年 3 月 3 1 日現在）

(8) 目的

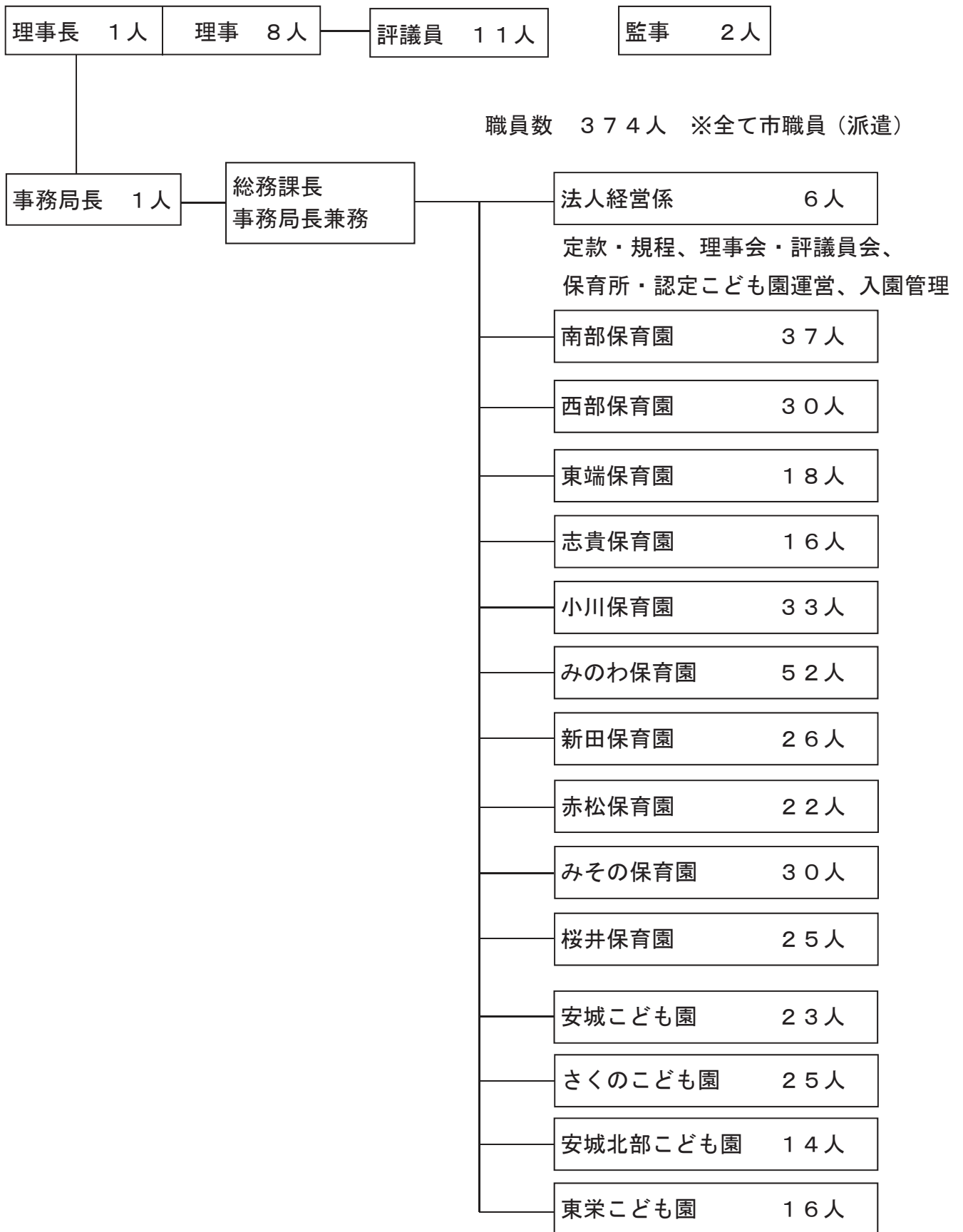
市と連携して「第 2 期安城市子ども・子育て支援事業計画」の基本理念である「幸せと未来をつなぐ子育てのまち・安城」の実現に向け、経営的な視点を持ち、将来にわたり持続的に幼児教育及び保育に取り組むとともに、幼児教育及び保育の質の向上や地域において担ってきた役割の継承を図り、地域の児童福祉の向上と増進を目指す。

(9) 沿革

- ・ 2 0 2 0（令和 2）年 1 2 月 安城市より社会福祉法人設立認可を受ける
- ・ 2 0 2 1（令和 3）年 1 月 事務局が発足する（安城市から職員派遣）
理事長に三星元人氏が就任する
- ・ 2 0 2 1（令和 3）年 4 月 安城市から保育士等の派遣と合計 1 4 の保育園及び認定こども園の移管を受け、園の運営を開始

3 組織図

令和3年度



4 こども未来事業団 事業報告

拠点区分 1 法人本部

○監事会、理事会、評議員選任・解任委員会、評議員会の開催状況

1 監事会

開催年月日	監査事項
R3. 5. 20(木)	事業報告監査について 決算監査について

2 理事会

開催年月日	議題
R3. 6. 8(火) (第 1 回)	承認第 1 号 専決処分について（社会福祉法人安城市こども未来事業団 経理規程の一部改正） 第 1 号議案 令和 2 年度事業報告について 第 2 号議案 令和 2 年度資金収支決算について 第 3 号議案 令和 3 年度資金収支補正予算〈第 1 号〉について 第 4 号議案 定時評議員会の招集について 第 5 号議案 社会福祉法人安城市こども未来事業団評議員の解任提案 及び選任候補者の推薦について 第 6 号議案 第 1 回評議員選任・解任委員会の招集について
R3. 9. 8(水) (第 2 回)	第 7 号議案 令和 3 年度資金収支補正予算〈第 2 号〉について 第 8 号議案 第 7 号議案の承認について、評議員会の決議の省略により 行うことを各評議員に提案することについて 第 9 号議案 社会福祉法人安城市こども未来事業団評議員の解任提案 及び選任候補者の推薦について 第 10 号議案 第 2 回評議員選任・解任委員会の招集について 報告第 1 号 理事長及び常務理事の職務執行状況の報告について
R3. 12. 8(水) (第 3 回)	承認第 2 号 専決処分について（令和 3 年度資金収支補正予算〈第 3 号〉） 第 11 号議案 令和 3 年度資金収支補正予算〈第 4 号〉について 第 12 号議案 第 3 回評議員会の招集について 報告第 2 号 予備費の使用について

R4. 3. 18(金) (第 4 回)	承認第 3 号	専決処分について（社会福祉法人安城市こども未来事業団南部保育園運営規程の一部改正）
	承認第 4 号	専決分について（社会福祉法人安城市こども未来事業団西部保育園運営規程の一部改正）
	承認第 5 号	専決処分について（社会福祉法人安城市こども未来事業団東端保育園運営規程の一部改正）
	承認第 6 号	専決処分について（社会福祉法人安城市こども未来事業団志貴保育園運営規程の一部改正）
	承認第 7 号	専決処分について（社会福祉法人安城市こども未来事業団小川保育園運営規程の一部改正）
	承認第 8 号	専決処分について（社会福祉法人安城市こども未来事業団みのわ保育園運営規程の一部改正）
	承認第 9 号	専決処分について（社会福祉法人安城市こども未来事業団新田保育園運営規程の一部改正）
	承認第 10 号	専決処分について（社会福祉法人安城市こども未来事業団赤松保育園運営規程の一部改正）
	承認第 11 号	専決処分について（社会福祉法人安城市こども未来事業団みその保育園運営規程の一部改正）
	承認第 12 号	専決処分について（社会福祉法人安城市こども未来事業団桜井保育園運営規程の一部改正）
	承認第 13 号	専決処分について（社会福祉法人安城市こども未来事業団安城こども園運営規程（兼園則）の一部改正）
	承認第 14 号	専決処分について（社会福祉法人安城市こども未来事業団さくのこども園運営規程（兼園則）の一部改正）
	承認第 15 号	専決処分について（社会福祉法人安城市こども未来事業団安城北部こども園運営規程（兼園則）の一部改正）
	承認第 16 号	専決処分について（社会福祉法人安城市こども未来事業団東栄こども園運営規程（兼園則）の一部改正）
	第 13 号議案	役員等賠償責任保険契約の締結について
	第 14 号議案	令和 3 年度資金収支補正予算〈第 5 号〉について
第 15 号議案	令和 4 年度事業計画及び資金収支予算について	
第 16 号議案	第 4 回評議員会の招集について	

R4. 3. 24(木) (第5回) 書面同意による決議	報告第3号	予備費の使用について
	報告第4号	理事長及び常務理事の職務執行状況の報告について
	第17号議案	社会福祉法人安城市こども未来事業団施設長等の解任及び選任について
	第18号議案	社会福祉法人安城市こども未来事業団評議員の解任提案及び選任候補者の推薦について
	第19号議案	社会福祉法人安城市こども未来事業団評議員選任・解任委員会委員の解任及び選任について
	第20号議案	社会福祉法人安城市こども未来事業団役員の解任及び選任について
	第21号議案 第22号議案	第3回評議員選任・解任委員会の招集について 第20号議案の承認について、評議員会の決議の省略により行うことを各評議員に提案することについて
R4. 3. 30(水) (第6回) 書面同意による決議	第23号議案	社会福祉法人安城市こども未来事業団常務理事の選定について

3 評議員選任・解任委員会

開催年月日	議題
R3. 6. 9(水) (第1回)	第1号議案 社会福祉法人安城市こども未来事業団評議員の解任及び選任について
R3. 9. 9(木) (第2回)	第2号議案 社会福祉法人安城市こども未来事業団評議員の解任及び選任について
R4. 3. 29(火) (第3回)	第3号議案 社会福祉法人安城市こども未来事業団評議員の解任及び選任について

4 評議員会

開催年月日	議題
R3. 6. 29(火) (第1回)	第1号議案 令和2年度事業報告及び資金収支決算について 第2号議案 令和3年度資金収支補正予算(第1号)について
R3. 9. 15(水) (第2回) 書面同意による決議	第3号議案 令和3年度資金収支補正予算(第2号)について
R3. 12. 16(木) (第3回)	承認第1号 専決処分について(令和3年度資金収支補正予算(第3号)) 第4号議案 令和3年度資金収支補正予算(第4号)について
R4. 3. 25(金) (第4回)	第5号議案 令和3年度資金収支補正予算(第5号)について 第6号議案 令和4年度事業計画及び資金収支予算について
R4. 3. 28(月) (第5回) 書面同意による決議	第7号議案 社会福祉法人安城市子ども未来事業団評議員の解任及び選任について

○監査の実施状況

1 保育所(10園)、幼保連携型認定こども園(4園)の施設運営

実施主体	愛知県福祉局福祉総務課監査指導室法人監査グループ
実施日	令和3年11月16日(火)～19日(金)
監査結果通知日	令和4年2月8日付(郵送)
指示事項への回答日	令和4年2月25日付(郵送)
理事会への報告	第4回理事会(令和4年3月18日開催)にて報告

2 社会福祉法人の法人運営

実施主体	安城市子育て健康部保育課及び福祉部社会福祉課
実施日	令和3年11月30日(火)
監査結果通知日	令和4年1月5日付
指示事項への回答日	令和4年1月7日付
理事会への報告	第4回理事会(令和4年3月18日開催)にて報告

○情報開示

事業団ウェブサイトにて、定款・事業計画書・資金収支予算書・事業報告書・決算書等を公開するとともに、各園の情報を発信しました。

○円滑な事業経営

入園業務について、認定こども園の幼稚園コースの入園申込みの受付と入園承諾を行いました。

関係法令を遵守し、各種規程については必要に応じて改正を行いました。

○職員の資質及び能力の向上

社会福祉法人会計事務の向上のため、職員が1名、研修に参加しました。

○市からの保育園等の円滑な移管と保育サービスの維持向上及び市との連携体制の確立

保育園等の円滑な移管と公立園で行われてきた教育・保育を維持し、継続的、安定的な園の運営の実施のため、協定及び覚書等を安城市等と締結し、職員体制及び施設等の環境整備を整えました。

各園の事務作業に関する相談に対応し、事務の省力化や改善の支援を行い、結果をすべての事業団園と共有することで、より保育サービスに注力できるよう支援に努めました。

市と締結した協定書等に基づき、職員の派遣、施設・設備等の整備の他、市と連携調整が必要となる事項については、都度協議を重ね、円滑な連携体制を維持しました。

拠点区分2 南部保育園

1 利用者状況 月別在園児数(各月1日現在)

利用月	5 歳児	4 歳児	3 歳児	2 歳児	1 歳児	0 歳児	計	入園児 数	退園児 数
定員	48	48	40	21	12	6	175		
4月	41	29	40	15	12	5	142	0	0
5月	41	29	39	16	14	5	144	3	1
6月	41	29	39	16	14	5	144	0	0
7月	41	29	40	16	14	6	146	2	0
8月	41	29	40	16	14	6	146	0	0
9月	41	29	39	16	14	6	145	0	1
10月	41	29	40	15	14	6	145	1	1
11月	41	29	39	14	14	6	143	0	2
12月	41	29	39	14	14	6	143	0	0
1月	41	28	39	14	14	5	141	0	2
2月	41	28	39	14	14	5	141	0	0
3月	40	28	39	14	14	5	140	0	1

2 令和3年度の重点事業の実施状況

(1) 保育環境及び保育内容の充実

・子どもたちの健康、情緒の安定を大切に環境づくりを基本とし、保育者との信頼関係の中、友達と関わって遊ぶことを十分に経験できるようにすることと、発達に合わせた遊びを取り入れた保育を進めました。

・絵本環境の充実を図り、見たり、考えたりする力や想像力を育む環境づくりに努めました。

(2) 安全管理・災害への備え

・災害時に備え、毎月の避難訓練を行った後、反省から課題を見つけ、職員の動きの見直しをしました。また不審者侵入時における訓練を定期的に行い、いざというときに自分の命を守るための防犯に対する安全教育を行いました。SIDS及び緊急時避難訓練では、動画等を活用した学びを取り入れ、緊急対応力の強化に努めました。

(3) 特別保育

・様々な園、年齢、生活リズムがあること考慮し、休日、祝日の保育を実施しました。他園との連携、多くの職員の協力のもと、安心、安全な保育の提供に努め、保育ニーズに対応してきました。

(4) 人材育成

・経験年数に応じた保育指導を進め、また研修での学びを会議で報告、周知し園全体の学びにつながるようにしました。

年間行事実績

(1) 保育行事実施状況

☆印 保護者参加行事

月	日	保育行事	参加者
4	5	☆入園式	新入園児と保護者（一家庭二名）
	16	☆引き渡し訓練	全園児と保護者
	19～	☆個別懇談会（年長）	保護者（一家庭一名）
5	17～	☆個別懇談会（年中・年少・低年齢児）	保護者（一家庭一名）
6	8	幼児組保育参観 ※延期 7月実施	園児と保護者（一家庭一名）
7	7	七夕まつり会	全園児
7	9～	☆音楽遊びの会（年中）ビデオ視聴	保護者（一家庭二名）
7	15	☆低年齢児保育参観※中止	
8	24	夏まつり会	全園児
	25		
10	9	☆運動会（幼児） 低年齢児※延期 11月 実施	園児と保護者（一家庭二名） 園児と保護者（一家庭二名）
	18	伝承遊びの会（幼児）	園児
	21	遠足（バス利用）デンパーク	年長児
11	27	☆生活発表会（幼児）	園児
12	17	☆音楽遊びの会（年長）	園児と保護者
	22	クリスマス会	全園児
1	11～	☆希望個別懇談会（年長）	園児と保護者（一家庭一名）
	17～	☆希望懇談会（中・少・低） ※延期 2月実施	園児と保護者（一家庭一名）
2	3	豆まき	全園児
3	1	☆音楽遊びの会（年少）ビデオ視聴	保護者（一家庭二名）
	1～4	お別れ週間	全園児
	23	☆卒園式（年長）	園児と年長児保護者（一家庭二名）

※印 新型コロナウイルス感染症拡大防止のため、延期または中止した行事

(2) 保健計画実施状況

区分	対象者	年回数	実施時期
身体測定	全園児	12回	毎月中旬
健康診断	全園児	2回	5月・10月
低年齢児健康診断	低年齢児	24回	隔週ごと
歯科健診	全園児	1回	6月
尿検査	3～5歳児	1回	6月

(3) その他の行事

その他	交通訓練（毎月1回）、避難訓練（毎月1回）、SIDS及び緊急時対応訓練（年10回）、不審者侵入時対応訓練（6月、10月、2月） ワイワイキッズ（未就園児）は新型コロナウイルス感染拡大防止のため中止
-----	---

拠点区分3 西部保育園

1 利用者状況 月別在園児数(各月1日現在)

利用月	5歳児	4歳児	3歳児	2歳児	1歳児	0歳児	計	入園児数	退園児数
定員	49	48	40	18	12	3	170		
4月	30	30	26	15	13	1	115	0	0
5月	30	30	26	16	13	1	116	3	2
6月	30	30	26	16	13	1	116	0	0
7月	30	30	27	15	14	3	119	5	2
8月	30	30	27	16	14	3	120	1	0
9月	30	30	27	15	14	3	119	0	1
10月	30	30	27	15	14	3	119	0	0
11月	30	30	27	15	14	3	119	0	0
12月	30	30	27	15	13	3	118	0	1
1月	30	30	27	15	13	3	118	1	1
2月	30	30	28	15	14	3	120	2	0
3月	30	30	28	14	14	3	119	0	1

2 令和3年度の重点事業の実施状況

(1) 保育環境および保育内容の充実

・子どもたちの健康、情緒の安定を大切にし、保育者との信頼関係の中、自己表現を十分にしたり、友達と気持ちを伝えあったりできるような保育を進めました。また、様々な経験ができる環境づくりに努め、子どもたちの「やりたい」「やってみたい」を引き出す保育を進めました。

(2) 安全管理・災害への備え

・災害時や緊急時に備え、毎月避難訓練を行い、危機管理意識を高めることができました。また、反省から改善策を検討し実施することで緊急対応力の強化に努めました。

(3) 人材育成

・保育ウェブを使った検討会や公開保育を通して子どもの興味・関心を読み取り、よりよい環境構成について話し合い、子ども理解や保育士の学びにつながるようにしました。

・経験年数に応じた保育指導を進めたり、研修での学びを会議で報告・周知し、園全体への学びにつながるようにしました。

年間行事実績

(1) 保育行事実施状況

☆印 保護者参加行事

月	日	保育行事	参加者
4	5	☆入園式	新入園児とその保護者（一家庭二名）
	12～	☆個別懇談会	幼児とその保護者（一家庭一名）
5	6～	☆個別懇談会	低年齢児とその保護者（一家庭一名）
	22	☆運動会（幼児）※中止	
6	2	お楽しみ会	全園児
7	7	七夕まつり会	全園児
9	8	お楽しみ会	全園児
10	2	☆生活発表会（幼児）	幼児とその保護者（一家庭二名）
	6	遠足（バス利用）安城総合運動公園	年長児
11	4～9	☆保育参加	低年齢児とその保護者（一家庭二名）
	22～	勤労感謝訪問	全園児
12	22	クリスマス会	全園児
1		お楽しみ会※中止	
	6～	☆希望個別懇談会	園児とその保護者（一家庭一名）
		☆保育参加※延期3月実施	年長児と年中児とその保護者（一家庭一名）
2	3	豆まき	全園児
		☆保育参加※延期3月実施	年少児とその保護者
3	2	お別れ会	全園児
	3	ひなまつり会	全園児
	4	思い出遠足	幼児
	23	☆卒園式	年長児とその保護者（一家庭二名）

※印 新型コロナウイルス感染症感染拡大防止のため、延期または中止した行事

(2) 保健計画実施状況

区分	対象者	年回数	実施時期
身体測定	全園児	12回	第2週目
健康診断	全園児	2回	4月・10月
低年齢児健康診断	低年齢児	15回	第2・第4金曜日
歯科健診	全園児	1回	5月
尿検査	3～5歳児	1回	6月

(3) その他の行事

その他	交通訓練（毎月）、避難訓練（毎月）、 SIDS及び緊急時対応訓練（月1回） 絵本読み聞かせ会「おはなしの森」（7月） 素話会「おはなしレストラン」（12月） 誕生会（当日） 不審者侵入時対応訓練（年3回）、延長保育避難訓練（年3回） 身体測定（毎月）、低年齢児健康診断（月2回）
-----	---

拠点区分4 東端保育園

1 利用者状況 月別在園児数(各月1日現在)

利用月	5 歳児	4 歳児	3 歳児	2 歳児	1 歳児	0 歳児	計	入園児 数	退園児 数
定員	23	22	20	11	6	3	85		
4月	15	18	9	13	7	1	63	0	0
5月	15	18	9	13	7	1	63	0	0
6月	15	18	9	13	7	1	63	0	0
7月	15	18	9	13	7	1	63	0	0
8月	15	18	9	13	7	1	63	0	0
9月	15	18	9	13	7	1	63	0	0
10月	15	18	9	13	7	1	63	1	1
11月	15	18	10	13	6	1	63	2	2
12月	15	18	10	13	6	1	63	0	0
1月	15	18	10	13	6	2	64	1	0
2月	15	18	10	13	6	2	64	0	0
3月	15	19	10	13	6	2	65	1	0

2 令和3年度の重点事業の実施状況

(1) 保育環境及び保育内容の充実

- ・環境を通して行う保育を基本とし、子どもたちの主体的な活動や子ども同士の関わりを大切にしながら一人一人の個性を認め合い、遊びを中心とした保育を進めました。

(2) 安全管理、災害への備え

- ・災害時に備え、毎月避難訓練を行い、危機管理意識を高めることができました。
- ・災害時における地域との協力はコロナ過でできませんでしたが、職員で緊急体制がとれるよう、備蓄用品を確認し、器具等の使い方を確認しました。
- ・緊急時対応訓練を様々な想定で行い、防犯について共通理解し、職員体制づくりをしました。

(3) 地域支援・交流

- ・話しかけやすい職場の雰囲気づくりを心がけ、保護者の相談には丁寧に対応し、家庭と連携しながら保育を進めました。
- ・発達が気になる子どもとの関わりは、個々に合わせた支援ができるよう関係機関との連携を積極的に行い、保育をしました。

(4) 職員の資質向上

- ・定期的に「事例検討会」を開催し、多様な視点で子ども理解、対処方法を話し合うことでよりよい保育を目指しました。
- ・ごっこ遊びを通して子どものつぶやきや気付きをキャッチし、子どもが「やってみたい」と思える環境構成を工夫しながら職員間で意見交換を行い、取り入れることで保育の質の向上につながりました。

年間行事実績

(1) 保育行事実施状況

☆印 保護者参加行事

月	日	保育行事	参加者
4	5	☆入園式	新入園児とその保護者(一家庭二名)
		☆保育自由参観・保護者会総会※中止	
5		☆個別懇談会	園児とその保護者(一家庭一名)
6	3	泥んこ遊び・水遊び開始	全園児
		☆保育自由参加(年中)※中止	
	18	カレーパーティー	全園児
		☆デンタルケア教室(年長)※中止	
7	1	プール開き※中止	
	7	七夕まつり会	全園児
	29	ピザパーティー	全園児
8		☆フッ化物説明会※延期9/16実施	年長児保護者
9	1	防災引渡し訓練	園児とその保護者
	3	夏まつり会	全園児
10		☆保育自由参加(年長)※中止	
	16	運動会	幼児とその保護者(一家庭二名)
11	2	遠足 幼児→東端児童遊園	全園児
	12	☆親子触れあい遊び	低年齢児とその保護者
	18	勤労感謝慰問	幼児
12	11	☆生活発表会	幼児とその保護者(一家庭二名)
	17	クリスマス会	全園児
1		☆希望者個別懇談会	全園児とその保護者(一家庭一名)
		☆保育自由参加※中止	
2	3	豆まき	全園児
3	2	お別れ会	幼児
	3	ひな祭り会	幼児
	4	お別れ遠足(東端農村公園、園内)	全園児
		☆保育自由参加・保護者会総会※中止	
	23	☆卒園式	年長児とその保護者(一家庭二名)

※印 新型コロナウイルス感染症感染拡大防止のため、延期または中止した行事

(2) 保健計画実施状況

区分	対象者	年回数	実施時期
身体測定	全園児	12回	第3週目
健康診断	全園児	2回	4月・10月
低年齢児健康診断	低年齢児	24回	第2、第4月曜日
歯科健診	全園児	1回	6月
尿検査	3～5歳児	1回	6月

(3) その他の行事

その他	交通訓練・避難訓練・SIDS及び緊急時対応訓練(毎月1回) 不審者侵入時対応訓練(6月、9月、2月) 異年齢児交流会(毎月1回) わんぱく広場(未就学児)は新型コロナウイルス感染症拡大防止のため中止
-----	--

拠点区分5 志貴保育園

1 利用者状況 月別在園児数(各月1日現在)

利用月	5歳児	4歳児	3歳児	2歳児	1歳児	0歳児	計	入園児数	退園児数
定員	22	21	20	9	5	3	80		
4月	22	17	18	5	8	1	71	0	0
5月	22	17	19	4	8	1	71	1	1
6月	22	18	19	4	9	1	73	2	0
7月	22	18	19	4	9	1	73	0	0
8月	22	18	19	4	9	2	74	1	0
9月	22	18	19	4	9	2	74	0	0
10月	22	18	20	4	9	2	75	1	0
11月	22	18	20	4	9	2	75	1	1
12月	22	17	20	4	9	2	74	0	1
1月	22	17	20	4	9	2	74	0	0
2月	22	17	20	4	9	2	74	0	0
3月	22	17	20	4	9	2	74	0	0

2 令和3年度の重点事業の実施状況

(1) 豊かな保育の環境の構成

・子どもたちの心を動かせるような、魅力的な環境を構成することに心がけ、子どもが主体的・意欲的に活動できるように、その日の遊びの様子や子どもの姿を共有しながら、次の日の環境構成や援助について考える時間を設けました。また、子どもたちと一緒に環境の再構成を楽しみ、子どもたちの充実感や満足感につなげていくことができるようにしました。

(2) 地域社会との交流や連携

・地域の方々と、新型コロナウイルス感染症拡大防止のための対策を話し合った上で実施をしてきました。いろいろな人と触れ合いながら、様々な体験を共に楽しむ中で、親しみをもち、人と関わることの楽しさを味わうことができました。

(3) 職員の資質及び専門性の向上

・第三者評価受審を通して、職員間で対話を重ねながら自己評価を行い、一人一人の資質及び専門性の向上に努めました。また、ケース検討会などを通して、子どもや保護者に対する様々な見方や関わり方についての意見を出し合い、学び合うことで、一人一人に対する理解を深めました。

年間行事実績

(1) 保育行事実施状況

☆印 保護者参加行事

月	日	保育行事	参加者
4	5	☆入園式	新入園児とその保護者（一家庭二名以内）
	16～	☆個別懇談会	全保護者
	22	なかよしデー	幼児
5	11、24	※グランドゴルフ	
6	9	梅塩漬け	年長児
	23	梅しそ漬け	年長児
7	7	七夕まつり会	全園児
9	1、2	夏まつり会	全園児
	3	☆引き渡し訓練	全園児とその保護者
	9	どろんこ陶芸教室	年長児
10	2	☆運動会	幼児とその保護者（一家庭二名以内）
	28	☆保育参観・茶道教室	年長児とその保護者（一家庭一名）、地域の方
	29	☆保育参観	低年齢児とその保護者（一家庭一名）
11	2	☆保育参観	年少児とその保護者（一家庭一名）
	4	☆保育参観	年中児とその保護者（一家庭一名）
	5	秋の遠足（熊野神社）	幼児
		秋の遠足（園周辺）	低年齢児
12	4	☆生活発表会	幼児とその保護者（一家庭二名以内）
	23	クリスマス会	全園児
1	12	七草がゆの会	年長児と地域の方
	17～	☆希望個別懇談会	保護者（希望者）
2	3	豆まき会	全園児
	28	☆春一番音楽会	幼児とその保護者（一家庭一名）
	28～	☆作品展	園児とその保護者
3	3	ひなまつり会	全園児
	7	お別れ会	幼児
	8	お別れ遠足（熊野神社）	幼児
		お別れ遠足（志貴小学校）	低年齢児
23	☆卒園式	年長児とその保護者（一家庭二名以内）	

※印 新型コロナウイルス感染症拡大防止のため、中止した行事

(2) 保健計画実施状況

区分	対象者	年回数	実施時期
身体測定	全園児	12回	第2週目
健康診断	全園児	2回	4月・10月
低年齢児健康診断	低年齢児	24回	第2、4週月曜日
歯科健診	全園児	1回	11月
尿検査	3～5歳児	1回	6月

(3) その他の行事

その他	交通訓練・避難訓練・SIDS及び緊急時対応訓練（毎月1回）、 不審者侵入時対応訓練（6月、9月、11月、2月）、ニコニコデー（毎月） 出前おはなし会（7月、10月、11月、12月） 志貴っ子田んぼ事業（5月、9月、10月、11月、12月、1月） なかよし（未就園児）の園庭開放及びもぐもぐデーは、新型コロナウイルス感染症拡大防止のため中止
-----	---

拠点区分6 小川保育園

1 利用者状況 月別在園児数(各月1日現在)

利用月	5歳児	4歳児	3歳児	2歳児	1歳児	0歳児	計	入園児数	退園児数
定員	49	48	40	18	12	3	170		
4月	39	41	38	17	12	1	148	0	0
5月	39	41	39	18	11	2	150	3	1
6月	39	41	38	18	12	3	151	2	1
7月	39	42	38	17	12	3	151	1	1
8月	39	42	39	18	12	3	153	2	0
9月	39	44	39	17	12	3	154	2	1
10月	39	43	39	18	12	3	154	1	1
11月	39	43	39	18	10	3	152	0	2
12月	39	43	39	18	12	3	154	2	0
1月	39	43	40	18	12	3	155	1	0
2月	39	43	40	18	12	3	155	0	0
3月	39	44	40	18	12	3	156	1	0

2 令和3年度の重点事業の実施状況

(1) 保育環境および保育内容の充実

- ・子どもたちが健康で情緒の安定した生活ができる環境を整え、主体性を大切に保育を進めてきました。
- ・子どもたちが「やってみたい」と心と体を動かして遊ぶ中で、様々な経験の積み重ねができるように保育内容や環境の再構成を考えてきました。

(2) 地域交流

- ・新型コロナウイルス感染症拡大防止のため行事が中止となった月もありましたが、対策を講じて実施しました。地域の方と触れ合う中で人と人とのつながりを大切に、親しみや互いに思いやる気持ちにつながりました。

(3) 安全・安心のための取り組み

- ・災害時、緊急時に備えて毎月訓練を行い、危機管理意識を高めることができました。また保護者への連絡方法、避難場所の移動など職員間で具体的にして体制作りを行いました。

(4) 職員の資質向上

- ・公開保育を実施し、子どもの姿を読み取り、興味関心に合わせた環境の再構成や援助のあり方を探りました。乳幼児の理解を深め、子どもたちの興味関心から保育が深まるようにしてきました。

年間行事実績

(1) 保育行事実施状況

☆印 保護者参加行事

月	日	保育行事	参加者
4	5	☆入園式	新入園児とその保護者（一家庭二名）
		ふれあい会※	
5	10～	☆個別懇談会	園児とその保護者（一家庭一名）
		ふれあい会※	
6		ふれあい会※	
7	14～ 15	☆自由保育参観	年中児とその保護者
		七夕まつり会	全園児
8	26・27	夏祭り会	全園児
10	16	☆運動会	幼児とその保護者（一家庭二名）
	26～ 28	☆自由保育参観	年少児とその保護者
11	5	秋のなかよし遠足 （本城公園）	幼児
	19	勤労感謝訪問	幼児
	11	ふれあい会	年長児と老人会
12	11	☆生活発表会	幼児とその保護者（各家庭二名）
1	25	交通安全教室	幼児
2	3	豆まき	全園児
		桜井公民館まつり※	
3	3	なかよしひなまつり会	全園児
	4	遠足（バス利用）プラネタ リウム 本城公園	年長児 年中児、年少児
	23	☆卒園式	年長児とその保護者（一家庭二名）

※印 新型コロナウイルス感染症拡大防止のため、中止した行事

(2) 保健計画実施状況

区分	対象者	年回数	実施時期
身体測定	全園児	12回	第2週目
健康診断	全園児	2回	5月・10月
低年齢児健康診断	低年齢児	12回	第2・第4
歯科検診	全園児	1回	6月
尿検査	3～5歳児	1回	6月

(3) その他の行事

その他	交通訓練（月1回） 避難訓練（月1回） 水害時対応訓練（10月） とまと畑（未就園児）（12月）	SIDS及び緊急時対応訓練（月1回） 不審者侵入訓練（10月・12月・2月） 異年齢交流（月1回）
-----	---	---

拠点区分7 みのお保育園

1 利用者状況 月別在園児数(各月1日現在)

利用月	5歳児	4歳児	3歳児	2歳児	1歳児	0歳児	計	入園児数	退園児数
定員	60	60	60	48	30	12	270		
4月	52	60	57	36	25	3	233	0	0
5月	52	60	58	38	30	5	243	13	3
6月	52	60	57	38	32	5	244	5	4
7月	52	60	57	39	33	6	247	6	3
8月	52	60	57	36	31	6	242	1	6
9月	52	59	57	35	32	5	240	2	4
10月	52	59	57	35	30	6	239	1	2
11月	52	59	57	35	32	6	241	2	0
12月	51	58	57	35	34	6	241	5	5
1月	52	58	57	34	36	6	243	3	1
2月	52	58	57	34	36	6	243	1	1
3月	52	58	55	33	36	6	240	0	3

2 令和3年度の重点事業の実施状況

(1) 保育環境及び保育内容の充実

- ・環境を通して行う保育を基本とし、子どもたちの主体的な活動や子ども同士の関わりを大切にしながら、遊びを中心とした保育を進めました。

(2) 安全管理・災害への備え

- ・災害時に備え、毎月避難訓練を行い、危機管理意識を高めることができました。
- ・緊急時対応訓練を様々なケースを想定して毎月行い、職員の共通理解、体制づくりをしました。
- ・避難所として、市役所との連携を図りながら、職員で備蓄物を確認し、避難所設営のためのレイアウトを作成しました。

(3) 地域に根ざした子育て支援

- ・保護者に積極的に声をかけ関係機関の協力を得ながら個別に相談の場を設けました。
- ・一時保育を実施し、安心して子どもたちが過ごし、健やかな育ちを実現できるよう、家庭と連携し保育を進めました。

(4) 人材育成

- ・定期的に「事例検討会」を開催し、保育現場での課題を保育者全体で共有し、よりよい保育を目指しました。
- ・「遊びの楽しさ大発見～“楽しい”があふれる保育を目指して～」のテーマを基に、子どもにとって楽しい感じることは何か職員で探り、遊びの提供の仕方を工夫し、子どもも保育者も保育を楽しむことができました。

年間行事実績

(1) 保育行事実施状況

☆保護者参加行事

月	日	保育行事	参加者
4	5	☆入園式	新入園児とその保護者（一家庭二名）
	21	お楽しみ会	全園児
5	10～	☆個別懇談会	園児とその保護者（一家庭一名）
	25～ 27	☆保育自由参加 ※2月に延期→中止	年少児と年少児保護者
	19	お楽しみ会	全園児
6	29～ 7/1	☆保育自由参加 ※2月に延期→中止	年中児と年中児保護者
	23	お楽しみ会	全園児
7	7	七夕まつり会	全園児
9	1	☆保護者引き渡し訓練	
	7・8	秋まつり会	全園児
	28～ 30	☆保育自由参加	年長児と年長児保護者
10	16	☆運動会	園児とその保護者（一家庭二名）
	29	お楽しみ会	全園児
11	1	秋の遠足 園周辺・園庭	年中児・年少児・低年齢児
	1	秋の遠足(バス利用) デンパーク	年長児
	9～ 11	☆保育自由参加	低年齢児と低年齢児保護者
	19	勤労感謝訪問	全園児
12	11	☆生活発表会	幼児とその保護者（一家庭二名）
		クリスマス会	全園児
1	24～	☆希望個別懇談会	園児とその保護者（一家庭一名）
2	7	豆まき	全園児
3	3	ひなまつり会	全園児
	4	お別れ会	幼児
	10	お別れ遠足 園周辺	全園児
	23	☆卒園式	年長児とその保護者（一家庭二名）

※印 新型コロナウイルス感染症拡大防止のため、延期または中止した行事

(2) 保健計画実施状況

区分	対象者	年回数	実施時期
身体測定	全園児	12回	第2週目
健康診断	全園児	2回	4月・10月
低年齢児健康診断	低年齢児	24回	第1、3週金曜日
歯科健診	全園児	1回	6月
尿検査	3～5歳児	1回	6月

(3) その他の行事

その他	交通訓練・避難訓練・SIDS及び緊急時対応訓練（毎月1回） 不審者侵入時対応訓練（10月、12月、2月）誕生会（誕生日に各クラスで実施）、ひよこクラブ（未就園児）、園庭開放は新型コロナウイルス感染症拡大防止のため中止
-----	---

拠点区分8 新田保育園

1 利用者状況 月別在園児数(各月1日現在)

利用月	5 歳児	4 歳児	3 歳児	2 歳児	1 歳児	0 歳児	計	入園児 数	退園児 数
定員	30	30	30	18	9	3	120		
4月	28	28	25	14	9	3	107	0	0
5月	28	28	24	14	10	3	107	1	1
6月	28	28	24	14	10	3	107	0	0
7月	27	26	24	12	10	3	102	0	5
8月	27	26	24	13	10	3	103	1	0
9月	27	25	24	13	10	3	102	0	1
10月	27	25	24	13	10	3	102	0	0
11月	27	25	24	13	10	3	102	0	0
12月	27	25	24	13	10	3	102	0	0
1月	27	25	24	13	10	3	102	0	0
2月	27	25	24	14	10	3	103	2	1
3月	27	25	24	14	10	3	103	0	0

2 令和3年度の重点事業の実施状況

(1) 保育環境及び保育内容の充実

- ・遊びや生活の中で子どもの「やりたい」という主体性を引き出すために、環境構成や保育者の援助のより良い方法を探りながら保育に取り組んできました。
- ・子どもの姿やつぶやきを瞬時に捉え環境を整えたり、子どもの遊びの楽しさを探ったりしながら、遊びを中心とした保育を進めてきました。

(2) 安全保育及び災害への備え

- ・災害時や緊急時に備え、毎月1回の避難訓練や緊急時対応訓練の中で、計画・実施・振り返りをしました。反省からの改善点を、次の訓練に活かしていく中で、一人一人の危機管理意識を高めることができました。

(3) 地域交流

- ・コロナ禍でもできる、地域の方との触れ合いの仕方を考え取り組んできました。(子どもからの手紙、敬老会のプレゼント作り)
- ・保護者に丁寧に関わり声かけをしたり、子どもの様子を丁寧に伝えたりしていくことで、保護者が話しやすい雰囲気作りに心がけました。

(4) 人材育成

- ・公開保育や保育ウェブを使って話し合いや意見交換を大切にすることで、いろいろな保育の展開の仕方や方法に気付き、質の向上につながりました。
- ・一人一人の保育を認めていくことで、話しやすく相談しやすい雰囲気となり、情報を共有しながら保育を展開していくことができました。

年間行事実績

(1) 保育行事実施状況

☆印 保護者参加行事

月	日	保育行事	参加者
4	5	☆入園式	新入園児とその保護者(一家庭二名)
	13	新入園児歓迎会	全園児
5		個別懇談会	園児とその保護者(一家庭一名)
		☆親子ふれあい遊び会 ※延期 10/23、11/6実施	低年齢児と低年齢児の保護者(一家庭二名)
		☆保育参加 ※延期 10/25、 26、28、11/1、4、5実施	幼児とその保護者(一家庭一名)六日間の内一日参加
	26	シャボン玉パフォーマンス ※中止	
6		☆保育参加 ※延期	
7	7	七夕まつり会	全園児
8	26	夏祭り会	全園児と未就園児(三家庭七名参加)
9	1	☆引き渡し訓練	全園児とその保護者
		新田町内会敬老会 ※中止	
10	9	☆運動会	園児とその保護者(一家庭二名)
	16	秋の遠足 明本公園	幼児
11	2	人形劇	全園児と未就園児(一家庭二名参加)
	22	勤労感謝訪問	年長児
12	4	☆生活発表会	幼児とその保護者(一家庭二名)
	22	クリスマス会	全園児
1		☆希望懇談会	希望された園児とその保護者
	18	☆おじいちゃんおばあちゃんと遊ぼう会 ※中止	
2	3	豆まき	全園児
		☆保育参加 ※中止	
3	3	ひなまつり会	全園児
	10	お別れ遠足 幼児 新田公園	全園児
	23	☆卒園式	年長児とその保護者(一家庭二名)

※印 新型コロナウイルス感染症拡大防止のため、延期または中止した行事

(2) 保健計画実施状況

区分	対象者	年回数	実施時期
身体測定	全園児	12回	第2週目
健康診断	全園児	2回	5月、10月
低年齢児健康診断	低年齢児	24回	第1、3週木曜日
歯科検診	全園児	1回	6月
尿検査	3～5歳児	1回	

(3) その他の行事

その他	交通訓練・SIDS及び緊急時対応訓練・避難訓練(毎月1回) 不審者侵入時対応訓練(10月、12月、2月)、誕生日会(毎月1回)、 ストーリーテリング(年長児)(11月) 出前おはなし会(年長・年中)(7月、8月、9月、10月、11月、12月) お話ゆりかご(年中児)・すくすく広場(未就園児)・園庭開放は、新型コロナウイルス感染症拡大防止のため中止
-----	--

拠点区分9 赤松保育園

1 利用者状況 月別在園児数(各月1日現在)

利用月	5 歳児	4 歳児	3 歳児	2 歳児	1 歳児	0 歳児	計	入園児 数	退園児 数
定員	22	21	20	18	13	6	100		
4月	19	21	13	13	13	2	81	0	0
5月	19	22	13	13	15	3	85	4	0
6月	19	22	14	13	15	3	86	1	0
7月	20	22	14	13	15	3	87	1	0
8月	20	22	14	14	15	3	88	1	0
9月	20	22	14	14	14	3	87	1	2
10月	20	22	14	14	14	3	87	1	1
11月	20	21	14	14	15	3	87	1	1
12月	20	21	14	14	14	3	86	0	1
1月	19	21	14	14	14	3	85	0	1
2月	19	20	14	14	15	3	85	1	1
3月	19	20	14	14	15	3	85	0	0

2 令和3年度の重点事業の実施状況

(1) 保育実践・保育内容の充実

- ・保育実践、内容を充実させるために話し合い、子どもの興味は何にあるか、環境設定はどうするのがよいかなど、意見交換をしたり、環境図にしたりして、子どもが満足すること、自ら遊びを進めるように援助しました。
- ・好奇心をもってやってみようとする意欲を大切にし、試したり、工夫したりして、失敗しても再度挑戦する心を育てるようにしてきました。

(2) 障害児保育の充実

- ・研修、カウンセラー訪問を受け、今後どのように実践するかを全職員で共有し、支援の必要、気になる子どものケース検討（インシデントプロセス法）を行うことで、子ども理解に努め、担任と加配保育士との連携、子どもの見方、関わり方の幅を広げ保育するようにしました。

(3) 危機管理体制の充実

- ・緊急時の訓練を定期的に行うことで、子どもの命を守る職員の体制を確認し、危機管理意識の向上と行動力を高めるようにしました。
- ・新型コロナウイルス対策については、マニュアルが状況によって変わったことも確認して、保護者が安心して預けられるように努めました。

(4) 職員の資質向上

- ・園内研修や職員の育成計画をつくり、自分の保育観、子ども観を明確にもち、クラス運営、保育の行動計画を実践するようにしました。また、自分の立場や役割を認識して、自己啓発を促すようにしました。
- ・公開保育を行い、お互いに学び合ったり、カンファレンスしたりする中で、チーム力を高めるようにしました。

年間行事実績

(1) 保育行事実施状況

☆印 保護者参加行事

月	日	保育行事	参加者
4	5	☆入園式	新入園児とその保護者（一家庭二名）
	12～	☆個別懇談会	園児とその保護者（一家庭一名）
	26～ 28	☆保育参加・参観	幼児とその保護者（一家庭一名）
5	20～ 26	☆保育士体験	幼児とその保護者（希望保護者のみ）
6	3	じゃが芋掘り	園児とぬくもりワークス職員
7	7	七夕まつり会	全園児
	14	カレーライスパーティー	幼児
8	27	夏祭り会	全園児
9	1	☆保護者引き渡し訓練	園児とその保護者（一家庭一名）
10	16	☆運動会	園児とその保護者（一家庭二名）
	20	秋の遠足 園周辺・園庭	年中児・年少児・低年齢児
	29	ハロウィンパーティー	幼児
	30	☆保育参加・参観	園児とその保護者（一家庭一名）
11	9	ピエロのタック	幼児と未就園児の親子
12	11	☆生活発表会	幼児とその保護者（一家庭二名）
	21	クリスマス会	全園児
1	12	☆祖父母と遊ぶ会	園児とその祖父母（一家庭一名）
	17～	☆希望個別懇談会	園児とその保護者（一家庭一名）
2	3	豆まき	全園児
	14～ 17	☆音楽会ビデオ視聴	園児とその保護者（一家庭一名）
	14～ 21	☆保育参観ビデオ視聴	低年齢児とその保護者（一家庭一名）
3	2	お別れ遠足 園周辺	全園児
	3	ひなまつり会	幼児
	4	お別れ会	幼児
	23	☆卒園式	年長児と年長児保護者（一家庭二名）

(2) 保健計画実施状況

区分	対象者	年回数	実施時期
身体測定	全園児	12回	毎月第2週
健康診断	全園児	2回	4月頃、10月
低年齢児健康診断	低年齢児	24回	毎月第1、3週金曜日
歯科検診	全園児	1回	5月頃
尿検査	3～5歳児	1回	6月

(3) その他の行事

その他	いちご会（年8回）、園開放（毎月火曜日）、交通訓練（毎月）、避難訓練（毎月）、SIDS及び緊急時対応訓練（毎月）出前おはなし会（幼児）（年8回）、誕生会（随時）、不審者侵入時対応訓練（年3回）、身体測定（毎月）、低年齢児健康診断（月2回）
-----	---

拠点区分10 みその保育園

1 利用者状況 月別在園児数(各月1日現在)

利用月	5 歳児	4 歳児	3 歳児	2 歳児	1 歳児	0 歳児	計	入園児 数	退園児 数
定員	30	30	27	24	18	6	135		
4月	17	18	19	12	12	2	80	0	0
5月	18	18	20	12	12	3	83	3	0
6月	18	19	20	12	12	3	84	1	0
7月	18	20	20	11	12	3	84	1	1
8月	18	20	20	12	12	4	86	2	0
9月	17	20	19	11	12	5	84	2	4
10月	17	20	19	11	12	6	85	2	1
11月	17	19	19	11	12	6	84	1	2
12月	17	19	19	11	12	6	84	0	0
1月	17	18	19	11	12	6	83	0	1
2月	17	19	19	11	12	6	84	2	1
3月	17	20	19	11	12	6	85	1	0

2 令和3年度の重点事業の実施状況

(1) 保育環境及び保育内容の充実

- ・環境を通して行う保育を基本とし、子どもたちの主体的な活動や子ども同士の関わりを大切にしながら、遊びを中心とした保育を進めました。

(2) 安全管理・災害への備え

- ・災害の発生に備え、毎月避難訓練を行い、危機管理意識を高めることができました。
- ・緊急時対応訓練を毎月行う中で、職員の共通理解や体制作りを図りました。

(3) 特別保育

- ・気になる子どもの関わり方を話し合い、共通理解を図りながら保育を行いました。
- ・外国籍家庭など、特別な配慮を必要とする家庭の状況に応じて、個別に支援を行いました。

(4) 職員の資質向上

- ・事例検討を通して子どもの姿を読み取り、よりよい環境構成を検討することで、環境構成への意識を高めました。
- ・話し合いをする中で、保育の幅が広がり、援助の手立てが増えたことで質の向上につながりました。

年間行事実績

(1) 保育行事実施状況

☆印 保護者参加行事

月	日	保育行事	参加者
4	5	☆入園式	新入園児とその保護者（一家庭二名）
	12～	☆個別懇談会	園児とその保護者（一家庭一名）
		☆保育参観・保護者会総会 ※中止	
7	7	七夕まつり会	全園児（クラスごとに参加）
8	4	夏祭り会	全園児（クラスごとに参加）
9			
10	2	☆運動会	幼児とその保護者（一家庭二名）
	29	秋の遠足（バス利用） プラネタリウム	年長児
		☆保育参観 ※延期 1月実施	幼児とその保護者（一家庭二名）
11	22	勤労感謝訪問	全園児
12	4	☆生活発表会	幼児とその保護者（一家庭二名）
	22	クリスマス会	全園児
1	17～	☆希望個別懇談会	希望者のみ
		☆低年齢児保育参観※中止	
2	3	豆まき	全園児
	7～	公民館まつり※中止→園内 で作品展を実施	
3	2	お別れ遠足 園内	全園児
	3	ひな祭り会	全園児
	4	お別れ会	全園児
	23	☆卒園式	年長児とその保護者（一家庭二名）

※印 新型コロナウイルス感染症拡大防止のため、延期または中止した行事

(2) 保健計画実施状況

区分	対象者	年回数	実施時期
身体測定	全園児	12回	第3週目
健康診断	全園児	2回	5月・10月
低年齢児健康診断	低年齢児	23回	第1、3週水曜日
歯科健診	全園児	1回	5月
尿検査	3～5歳児	1回	6月

(3) その他の行事

その他	交通訓練（毎月1回）、避難訓練（毎月1回） SIDS及び緊急時対応訓練（毎月1回） 不審者侵入時対応訓練（6月、10月、2月） 絵本読み聞かせ（11月、1月） 二本木保育園交流会（8月、10月、11月） わらべうた、みそのキッズは新型コロナウイルス感染症拡大防止のため、 中止
-----	--

拠点区分10 みその保育園

1 利用者状況 月別在園児数(各月1日現在)

利用月	5歳児	4歳児	3歳児	2歳児	1歳児	0歳児	計	入園児数	退園児数
定員	30	30	27	24	18	6	135		
4月	17	18	19	12	12	2	80	0	0
5月	18	18	20	12	12	3	83	3	0
6月	18	19	20	12	12	3	84	1	0
7月	18	20	20	11	12	3	84	1	1
8月	18	20	20	12	12	4	86	2	0
9月	17	20	19	11	12	5	84	2	4
10月	17	20	19	11	12	6	85	2	1
11月	17	19	19	11	12	6	84	1	2
12月	17	19	19	11	12	6	84	0	0
1月	17	18	19	11	12	6	83	0	1
2月	17	19	19	11	12	6	84	2	1
3月	17	20	19	11	12	6	85	1	0

2 令和3年度の重点事業の実施状況

(1) 保育環境及び保育内容の充実

- ・環境を通して行う保育を基本とし、子どもたちの主体的な活動や子ども同士の関わりを大切にしながら、遊びを中心とした保育を進めました。

(2) 安全管理・災害への備え

- ・災害の発生に備え、毎月避難訓練を行い、危機管理意識を高めることができました。
- ・緊急時対応訓練を毎月行う中で、職員の共通理解や体制作りを図りました。

(3) 特別保育

- ・気になる子どもの関わり方を話し合い、共通理解を図りながら保育を行いました。
- ・外国籍家庭など、特別な配慮を必要とする家庭の状況に応じて、個別に支援を行いました。

(4) 職員の資質向上

- ・事例検討を通して子どもの姿を読み取り、よりよい環境構成を検討することで、環境構成への意識を高めました。
- ・話し合いをする中で、保育の幅が広がり、援助の手立てが増えたことで質の向上につながりました。

年間行事実績

(1) 保育行事実施状況

☆印 保護者参加行事

月	日	保育行事	参加者
4	5	☆入園式	新入園児とその保護者（一家庭二名）
	12～	☆個別懇談会	園児とその保護者（一家庭一名）
		☆保育参観・保護者会総会 ※中止	
7	7	七夕まつり会	全園児（クラスごとに参加）
8	4	夏祭り会	全園児（クラスごとに参加）
9			
10	2	☆運動会	幼児とその保護者（一家庭二名）
	29	秋の遠足（バス利用） プラネタリウム	年長児
		☆保育参観 ※延期 1月実施	幼児とその保護者（一家庭二名）
11	22	勤労感謝訪問	全園児
12	4	☆生活発表会	幼児とその保護者（一家庭二名）
	22	クリスマス会	全園児
1	17～	☆希望個別懇談会	希望者のみ
		☆低年齢児保育参観※中止	
2	3	豆まき	全園児
	7～	公民館まつり※中止→園内 で作品展を実施	
3	2	お別れ遠足 園内	全園児
	3	ひな祭り会	全園児
	4	お別れ会	全園児
	23	☆卒園式	年長児とその保護者（一家庭二名）

※印 新型コロナウイルス感染症拡大防止のため、延期または中止した行事

(2) 保健計画実施状況

区分	対象者	年回数	実施時期
身体測定	全園児	12回	第3週目
健康診断	全園児	2回	5月・10月
低年齢児健康診断	低年齢児	23回	第1、3週水曜日
歯科健診	全園児	1回	5月
尿検査	3～5歳児	1回	6月

(3) その他の行事

その他	交通訓練（毎月1回）、避難訓練（毎月1回） SIDS及び緊急時対応訓練（毎月1回） 不審者侵入時対応訓練（6月、10月、2月） 絵本読み聞かせ（11月、1月） 二本木保育園交流会（8月、10月、11月） わらべうた、みそのキッズは新型コロナウイルス感染症拡大防止のため、 中止
-----	--

拠点区分 1 1 桜井保育園

1 利用者状況 月別在園児数(各月 1 日現在)

利用月	5 歳児	4 歳児	3 歳児	2 歳児	1 歳児	0 歳児	計	入園児 数	退園児 数
定員	26	26	20	18	12	3	105		
4月	21	15	20	15	10	0	81	0	0
5月	21	15	20	15	11	0	82	4	3
6月	21	15	20	14	12	0	82	2	2
7月	21	15	20	14	12	0	82	0	1
8月	21	15	20	15	11	1	83	2	1
9月	21	15	20	15	11	1	83	1	1
10月	21	15	20	15	11	3	85	4	2
11月	21	15	20	15	11	3	85	1	1
12月	21	15	20	15	11	3	85	1	1
1月	21	15	20	16	11	3	86	1	0
2月	21	15	20	16	12	3	87	1	0
3月	20	15	20	17	12	3	87	3	3

2 令和3年度の重点事業の実施状況

(1) 保育環境及び保育内容の充実

- ・環境を通して行う保育を基本とし、子どもたちの主体的な活動や子ども同士の関わりを大切にしながら、遊びを中心とした保育を進めました。
- ・子どもの好奇心や発見のタイミングを見逃さず、「やりたい」「できた」の経験を重ねながら自己肯定感が育つ保育を心がけました。

(2) 地域交流や子育て支援の充実

- ・日頃から保護者へ積極的に声をかけることを全職員で心がけ、また配慮の必要な家庭には、関係機関の協力を得ながら個別に相談の場を設けました。
- ・地域の方と一緒に野菜の収穫体験を行うことで、多世代との交流を深めつつ、子どもの健やかな育ちにつなげていきました。

(3) 安全管理・災害への備え

- ・突然の災害発生に備え、毎月避難訓練を行い、共通理解を図りながら保育を行いました。
- ・様々な緊急時を想定した訓練を実施し、職員の行動確認や連携の周知を図りました。

(4) 職員の資質向上

- ・園内公開保育や事例検討を行い、職員の悩みや困り感を共感しながら対処方法やアドバイス等を話し合うことでよりよい保育を目指しました。
- ・体を動かす楽しさを感じられるように、職員間で環境や活動を考え、取り組むことで、職員の資質向上につながりました。

年間行事実績

(1) 保育行事実施状況

☆印 保護者参加行事

月	日	保育行事	参加者
4	5	☆入園式	新入園児とその保護者(一家庭二名)
		☆保育参加・保護者会総会 ※中止	
	23	☆保護者会交通安全教室	新入園児とその保護者
5	10~	☆個別懇談会	全園児とその保護者(一家庭一名)
	26、27	☆年中保育参加※延期8月実施	年中児とその保護者(一家庭一名)
		☆デンタルケア教室※中止	
6	23、24	☆年長保育参加	年長児とその保護者(一家庭一名)
7	7	七夕まつり会	全園児
8	25	お楽しみ会(人形劇)	全園児
9	1	☆保護者引き渡し訓練	全園児とその保護者
	3	お店屋さんごっこ	全園児
10	16	☆運動会	幼児とその保護者(一家庭二名)
	27	遠足(桜井神社) (城山公園) (園庭)	年少児、年中児 年長児 低年齢児
	28、29	☆保育参加	年少児とその保護者(一家庭一名)
11	10	☆保育参加	0、1歳児とその保護者(一家庭一名)
	11	☆保育参加	2歳児とその保護者(一家庭一名)
	19	勤労感謝訪問	幼児
12	11	☆生活発表会	幼児とその保護者(一家庭二名)
	16	クリスマス会	全園児
1	11	☆希望者個別懇談会	希望者園児とその保護者(一家庭一名)
2	1~4	☆保育自由参観※中止	
	3	豆まき(全園児)	全園児
3	1	お別れ会	幼児
	2	園外保育(バス利用) プラネタリウム	年長児
	3	ひな祭り会	全園児
	9	お別れ遠足(城山公園) (園庭)	年中児、年長児 年少児、低年齢児
	23	☆卒園式	年長児とその保護者(一家庭二名)

(2) 保健計画実施状況

区分	対象者	年回数	実施時期
身体測定	全園児	12回	毎月15日前後
健康診断	全園児	2回	5月・10月
低年齢児健康診断	低年齢児	24回	第2・4火曜日
歯科検診	全園児	1回	6月
尿検査	3~5歳児	1回	6月

(3) その他の行事

その他	交通訓練(毎月1回)、避難訓練(毎月1回)、SIDS及び緊急時の対応訓練(毎月1回)、不審者侵入時対応訓練(6月・11月・2月)絵本読み聞かせ(7月・11月)なかよし会…新型コロナウイルス感染拡大防止のため園庭で実施 しんかんせん広場(未就園児)は新型コロナウイルス感染拡大防止のため中止
-----	---

拠点区分12 安城こども園

1 利用者状況 月別在園児数(各月1日現在)

利用月	5歳児	4歳児	3歳児	2歳児	1歳児	0歳児	計	入園児数	退園児数
定員	90	90	90				240		
4月	70	62	65				197	0	0
5月	70	62	65				197	0	0
6月	70	62	65				197	0	0
7月	70	61	64				195	1	3
8月	70	61	63				194	0	1
9月	71	62	65				198	5	1
10月	71	60	65				196	1	3
11月	71	60	66				197	2	1
12月	71	63	67				201	4	0
1月	70	63	67				200	0	1
2月	70	64	67				201	2	1
3月	70	64	67				201	0	0

2 令和3年度の重点事業の実施状況

- (1) 十分に体を動かす気持ちよさを体感し、自ら体を動かそうとする意欲が育つようになります。
 - ・幼児期の運動遊びの大切さを意識し、戸外遊びの時間の確保と子どもたちの発達につながる遊びの内容や活動内容を計画的に取り入れました。
- (2) 基本的な生活習慣や、安全に必要な習慣を身に付け、自立した生活が送れるようになります。
 - ・子どもたちの姿を「できる」「できない」ではなく、「できた」という姿を見逃すことなく「褒める」「認める」関わりをしながら自立につながる力を育めるようにしました。
- (3) 人との関わりの中で、感謝すること、助け合うことの大切さを感じ合えるようになります。
 - ・異年齢児との関わりを通して、「自分のよさ」「友達のよさ」に気づける関わりと「ありがとう」の言葉が伝えられる関わりを大切にできるようにしてきました。
- (4) 日頃から危機管理意識をもち、災害や不審者侵入を想定した訓練を実施し、安心・安全保育に努めます。
 - ・いつ、どこで起こるかわからない危険、災害に対して、怖がらせることなく、必要な訓練という意識のもと、訓練を通して安全行動の大切さを伝える機会を設けました。

年間行事実績

(1) 保育行事実施状況

☆印 保護者参加行事

月	日	保育行事	参加者
4	5	☆入園式	新入園児とその保護者（一家庭二名）
	12～	個別懇談会	全園児
	23	保育参観※中止	
5	10～ 12	☆運動遊びごっこ見学	学年ごとに開催。一家庭一名。
	5	親子ふれあい会※中止	
6		人形劇※中止	
	18	カレーライスパーティー	年長児
	28～	個別懇談会	希望者のみ
	7	七夕まつり	全園児
9		引き渡し訓練	全家庭
10	2	運動会	全園児
	19	遠足(錦公園、南公園)	全園児
	11	忍者と遊ぶ日	全園児
11	25	焼き芋パーティー	全園児
	27	生活発表会①	全園児
12	4	生活発表会②	
	6～	個別懇談会	希望者のみ
	16	クリスマス会	全園児
1	20	地域のおじいちゃんおばあちゃんと遊ぶ会※中止	
		おでんパーティー	年長児
2	3	豆まき	全園児
		音楽会ビデオ視聴	一家庭一名参加
3	1	お別れ遠足(バス利用)堀内公園	年長児
	3	ひな祭り会	全園児
	23	卒園式	年長児とその保護者（一家庭二名）

※印 新型コロナウイルス感染症拡大防止のため、延期または中止した行事

(2) 保健計画実施状況

区分	対象者	年回数	実施時期
身体測定	全園児	6回	奇数月
健康診断	全園児	2回	5月、10月
歯科健診	全園児	1回	6月
尿検査	3～5歳児	1回	6月

(3) その他の行事

その他	園開放、保育参観、親子ふれあい会、人形劇※新型コロナウイルス感染症拡大防止のため中止 交通訓練（毎月1回） 避難訓練（毎月1回） 身体測定（奇数月） お出前おはなし会（7月、10月、12月） おはなしレストラン（11月、1月） 運動遊びの会（8回開催計画のうち4回実施） お楽しみ会（毎月1回・異年齢のペアクラスの活動に変更して実施） 錦保育園、錦町小学校交流※新型コロナウイルス感染症拡大防止のため中止 不審者対応訓練（6月、10月、2月）
-----	--

拠点区分13 さくのこども園

1 利用者状況 月別在園児数(各月1日現在)

利用月	5 歳児	4 歳児	3 歳児	2 歳児	1 歳児	0 歳児	計	入園児 数	退園児 数
定員	90	90	80				260		
4月	75	79	69				223	0	0
5月	75	79	70				224	4	3
6月	76	79	70				225	2	1
7月	76	80	69				225	1	1
8月	76	80	69				225	0	0
9月	76	82	70				228	3	0
10月	76	83	70				229	1	0
11月	77	83	70				230	1	0
12月	76	83	70				229	1	2
1月	77	83	70				230	2	1
2月	77	83	72				232	2	0
3月	77	83	72				232	0	0

2 令和3年度の重点事業の実施状況

(1) 魅力的な遊び環境を設定し、遊びがより深まるようにします。

・子どもが意欲を持って取り組めるよう興味関心・年齢にあった環境を構成し、子どもの姿を読み取ることでさらに充実した遊びが展開できるようにしてきました。

(2) 異年齢の関わりの中で生活体験を広げ、思いやりの気持ちを育てます。

・コロナ禍でも行える異年齢交流の方法を考え、思いやりや感謝の気持ちが育つよう環境構成や援助をしました。

(3) 自然との関わりの中で感動する心、やさしい心、創造する力を育てます。

・園庭の草花・虫に目を向けられるような援助を心がけ、畑を使って野菜を栽培・収穫することで、感動する心・やさしい心・創造力を育てられるよう努力しました。

(4) 基本的な生活習慣や安全な生活に必要な習慣を身に付け、自立しようとする態度を育てます。

・子どもが「自分でできた」と感じることができるよう丁寧に関わり、褒めたり励ましたりしながら、自立につながる力を育てるようにしました。

(5) 家庭や地域との連携・交流を深めこども園教育への理解が深まるようにします。

・コロナ過で交流が難しい中ではあったが家庭との連携を大切にし、園児の姿を写真で公開するなど、工夫しながら理解が深まるよう努力しました。

(6) 日頃から危機意識をもち、大災害や不審者侵入を想定した訓練を実施し、安心・安全保育に努めます。

・災害等は、いつ、どこで起こるかわからないため、訓練を通して真剣に取り組むことや安全行動の大切さを伝えてきました。また、職員も危機管理に対し、常に意識するよう心がけてきました。

年間行事実績

(1) 保育行事実施状況

☆印 保護者参加行事

月	日	保育行事	参加者
4	5	☆入園式	新入園児とその保護者（一家庭二名）
		☆個別懇談会	全保護者
	16	☆保育参観 ※中止	
5	19	小運動会 ※中止	
6	12	☆親子学級 ※中止	
	18	カレーパーティー	全園児
7		☆希望懇談会	希望された保護者
	7	七夕まつり会	全園児
9	1	☆保護者引き渡し訓練	
10	2	☆運動会	園児とその保護者（一家庭二名）
	25	秋の遠足（バス利用）安城公園・プラネタリウム 作野公園	年長児 年中児、年少児
11	27	☆生活発表会 1部	参加する園児とその保護者（一家庭二名）
12	4	☆生活発表会 2部	参加する園児とその保護者（一家庭二名）
		☆個別懇談会	年長児保護者
		☆希望懇談会	希望する保護者
	21	保育参観	年長児・年少児とその保護者（一家庭一名）
	23	クリスマス会	全園児
1		かけあし	全園児
	27	☆保育参観 ※延期→中止	
2	3	豆まき	全園児
3	2	お店屋さんごっこ	全園児
	4	お別れ遠足（作野降園・新段留公園・段留公園） （大丸山公園）	年長児と年中児 年少児
	15	お別れ会	全園児
	23	☆卒園式	年長児とその保護者（一家庭二名）

※印 新型コロナウイルス感染症拡大防止のため、延期または中止した行事

(2) 保健計画実施状況

区分	対象者	年回数	実施時期
身体測定	全園児	12回	第2週目
健康診断	全園児	2回	5月・10月
歯科健診	全園児	1回	6月
尿検査	3～5歳児	1回	6月

(3) その他の行事

その他	交通訓練・避難訓練・SIDS及び緊急時対応訓練（毎月1回） 不審者侵入時対応訓練（10月、12月、2月） ストーリーテリング（年長児）（12月） お話会（年中児）（7月・10月・12月） 園開放（未就園児）は新型コロナウイルス感染症拡大防止のため中止
-----	---

拠点区分14 安城北部こども園

1 利用者状況 月別在園児数(各月1日現在)

利用月	5歳児	4歳児	3歳児	2歳児	1歳児	0歳児	計	入園児数	退園児数
定員	50	50	40				140		
4月	20	31	29				80	0	0
5月	20	31	29				80	0	0
6月	20	31	29				80	0	0
7月	20	31	29				80	1	1
8月	17	31	28				76	0	4
9月	17	32	28				77	1	0
10月	17	32	28				77	0	0
11月	17	32	28				77	0	0
12月	17	33	28				78	1	0
1月	17	33	29				79	1	0
2月	17	33	29				79	0	0
3月	17	33	29				79	0	0

2 令和3年度の重点事業の実施状況

- (1) 園児が基本的な生活習慣や安全な生活に必要な習慣を身に付け、自立した生活が送れるように、保育内容及び保育環境の充実に努めます。園児の主体的な活動を促し、様々な遊びや自然物の関わりを通して、資質・能力の基礎となる力を育てるよう、魅力ある保育環境づくりに努めます。
 - ・一人一人の発達に合わせた支援や環境を大切にしたい保育を行いました。また、園児が主体的に活動できるように、連続性をもった運動遊びについて研究し、サーキットを軸に遊び環境を充実させました。また園内にある植物や生き物の観察・飼育環境を整え、自然物の関わりを通じた魅力ある保育環境づくりに努めました。
- (2) 安心安全のための取り組みとして、職員が危機管理意識をもち、危険箇所の把握やマニュアルに沿った緊急時の対応など安心安全保育に努めます。
 - ・職員の危機管理意識の向上のため、園内で危機管理研修を行い、安全点検を通して、危険箇所の把握と対策を行いました。また、園内で起きたヒヤリハット事例を職員間で共有し、マニュアルの再確認を行うことにより事故防止に努め、安心安全保育を実施しました。
- (3) 地域子育て支援拠点として、こども園・家庭・地域との連携を取り合い、開かれたこども園づくり、子育て支援の充実に努めます。
 - ・新型コロナウイルス感染拡大に伴い、地域との交流は最小限に留めましたが、在園児の家庭とは、連絡を密に取り合い、子どもたちの成長を通して子育て支援を行うようにしました。

年間行事実績

(1) 保育行事実施状況

☆印 保護者参加行事

月	日	保育行事	参加者
4	5	☆入園式	新入園児とその保護者（一家庭二名）
	15～21	☆個別懇談会	園児とその保護者
5	18	小運動会	全園児
	25	☆保育参観※延期（2月に音楽会の動画視聴）	
	30	ありがとうの日	全園児
6	19	☆親子学級※	
	25	カレーパーティー	全園児
	28～7/6	☆個別懇談会	園児とその保護者
7	7	七夕まつり会	全園児
	14	夏まつり会	全園児
9	1	☆引き渡し訓練	園児とその保護者
	17	みんなで遊ぼう会※	
10	9	☆運動会	新入園児とその保護者（一家庭二名）
	21、22、26、27	☆保育参観	園児とその保護者
11	4	遠足（総合運動公園）	全園児
	12	おでんパーティー	全園児
12	4	☆生活発表会	全園児とその保護者（一家庭二名）
	22	クリスマス会	全園児
	17	園外保育（バス利用）デ ンパーク	年長児
1		小学校授業見学※	
2	3	豆まき	全園児
	25	お別れ遠足（大池公園）	全園児
3	3	ひなまつり会、	全園児
	23	☆卒園式・壮行会	全園児と年長保護者（一家族二名）

※印 新型コロナウイルス感染症拡大防止のため、中止した行事

(2) 保健計画実施状況

区分	対象者	年回数	実施時期
身体測定	全園児	6回	5・7・9・11・1・3月
健康診断	全園児	2回	5月・10月
歯科検診	全園児	1回	6月
尿検査	3～5歳児	1回	6月

(3) その他の行事

その他	園開放（10月、12月、他6回は新型コロナウイルス感染症拡大防止のため中止）、交通訓練・避難訓練（毎月1回）、お話会（7月、10月、11月、12月、他6回は新型コロナ感染防止のため中止）、スポーツ教室（4月、6月、7月、10月、他5回は新型コロナ感染防止のため中止） 誕生日会（毎月1回）、不審者侵入時対応訓練（6月、10月、2月）
-----	---

拠点区分15 東栄こども園

1 利用者状況 月別在園児数(各月1日現在)

利用月	5 歳児	4 歳児	3 歳児	2 歳児	1 歳児	0 歳児	計	入園児 数	退園児 数
定員	50	50	40				140		
4月	45	40	33				118	0	0
5月	45	40	32				117	0	1
6月	45	39	32				116	0	1
7月	45	38	32				115	0	1
8月	45	38	30				113	0	2
9月	45	39	30				114	1	0
10月	45	39	30				114	0	0
11月	45	39	30				114	0	0
12月	44	39	30				113	0	1
1月	45	40	31				116	3	0
2月	45	41	31				117	1	0
3月	45	41	31				117	0	0

2 令和3年度の重点事業の実施状況

- (1) 一人一人の発達を捉え、遊びたくなるような環境を整えたり援助したりしながら、主体的に遊ぶ子を育てます。
 - ・一人一人の子ども理解、遊び環境の充実に努め、子どもたちが主体的に活動できるよう保育を進めてきました。
- (2) 様々な人との関わりの中で、愛情や信頼感をもち、自立と共同の態度及び道徳性の芽生えを育てます。
 - ・生活や遊びの中でいろいろな感情を味わい、人と関わるのが好きな子を育て、友達と協力する楽しさやルールを守って遊ぶ充実感などを知らせてきました。
- (3) 心身ともに健康で安全に体力の増進が図れる運動遊びを充実させます。
 - ・運動遊びの講師を招き、子どもも保育者も安全に楽しく体を動かして遊ぶ方法を学び、保育に取り入れてきました。
- (4) 地域の特色を活かした生活体験をし、地域に関心が持てるようにします。
 - ・新型コロナウイルス感染症拡大防止のため、地域の方との交流はできませんでしたが、子どもたちが地域の行事で経験してきたお祭りを、保育に取り入れて楽しみました。
- (5) 保護者や地域の実態に合わせ、子育てに関する相談や情報提供などの子育て支援に努めます。
 - ・保護者と話しやすい関係づくりに努め、相談があったときは個別で丁寧な対応に努めました。
- (6) 交通事故や災害、不審者から守るための訓練を実施し、安全安心保育に努めます。
 - ・交通訓練や避難訓練、不審者対応訓練を定期的に行い、身を守るすべを教えるとともに、子どもの命を守るための保育者の動きを都度確認してきました。

年間行事実績

(1) 保育行事実施状況

☆印 保護者参加行事

月	日	保育行事	参加者
4	5	☆入園式	新入園児とその保護者(一家庭二名)
5	10～	☆個別懇談会	全園児とその保護者(一家庭二名)
		☆自由保育参観 ※延期 7/12、13、14、15実施	一家庭一名
6		☆親子学級 ※中止	
	24	カレーパーティー	全園児
7	1～	☆希望個別懇談会	園児とその保護者(一家庭二名)
	7	七夕まつり会	全園児
	9	ピザパーティー	年長児
9	1	☆引き渡し訓練	全園児とその保護者
10	2	☆運動会	全園児とその保護者(一家庭二名)
	13	遠足(バス利用)プラネタリウム 園内	年長児 年中児、年少児
		グランドゴルフ※中止	
11		☆祖父母の会※中止	
		消防署見学※中止	
12	4	☆生活発表会	全園児とその保護者(一家庭二名)
	21	クリスマス会	全園児
1	13～	☆希望個別懇談会	希望の保護者(一家庭二名)
	19	おでんパーティー	全園児
		☆自由保育参観 ※中止	
2		豆まき※中止	
		ひな人形見学(年中)※中止	
3	1	お別れ会	全園児
	2	感謝の会	年長児とその保護者(一家庭一名)
	3	ひなまつり会	全園児
	4	お別れ遠足 東栄公園	全園児
	23	☆卒園式・壮行会	卒園児とその保護者(一家庭二名)

※印 新型コロナウイルス感染症拡大防止のため、延期または中止した行事

(2) 保健計画実施状況

区分	対象者	年回数	実施時期
身体測定	全園児	6回	5、7、9、11、1、3月
健康診断	全園児	2回	5月、10月
歯科健診	全園児	1回	6月
尿検査	3～5歳児	1回	6月

(3) その他の行事

その他	園開放(12/9、他の日程※新型コロナウイルス感染症拡大防止のため中止) 交通訓練0の日(毎月1回)、避難訓練(毎月1回)、誕生会(毎月1回) ストーリーテリング(※中止)、出前お話し会(1月、他の日程※中止) あけぼの保育園・安城北部小学校交流(※中止) 不審者侵入時対応訓練(6月、10月、12月)
-----	---